

# Инновационная геофизическая разведка: Технологии Севастопольского Государственного Университета

ООО «Группа Поиск»

- Представитель Севастопольского Государственного Университета
- Оперативные поисковые исследования углеводородов, рудных аномалий и подземных вод
- Дистанционные методы геокосмической геологоразведки



# Кратное снижение финансовых рисков и сроков геологоразведки

СКОРОСТЬ



**4–5 месяцев**

вместо традиционных  
2–3 лет

ЭКОНОМИЯ



**в 10–15 раз**

сокращение затрат

ТОЧНОСТЬ



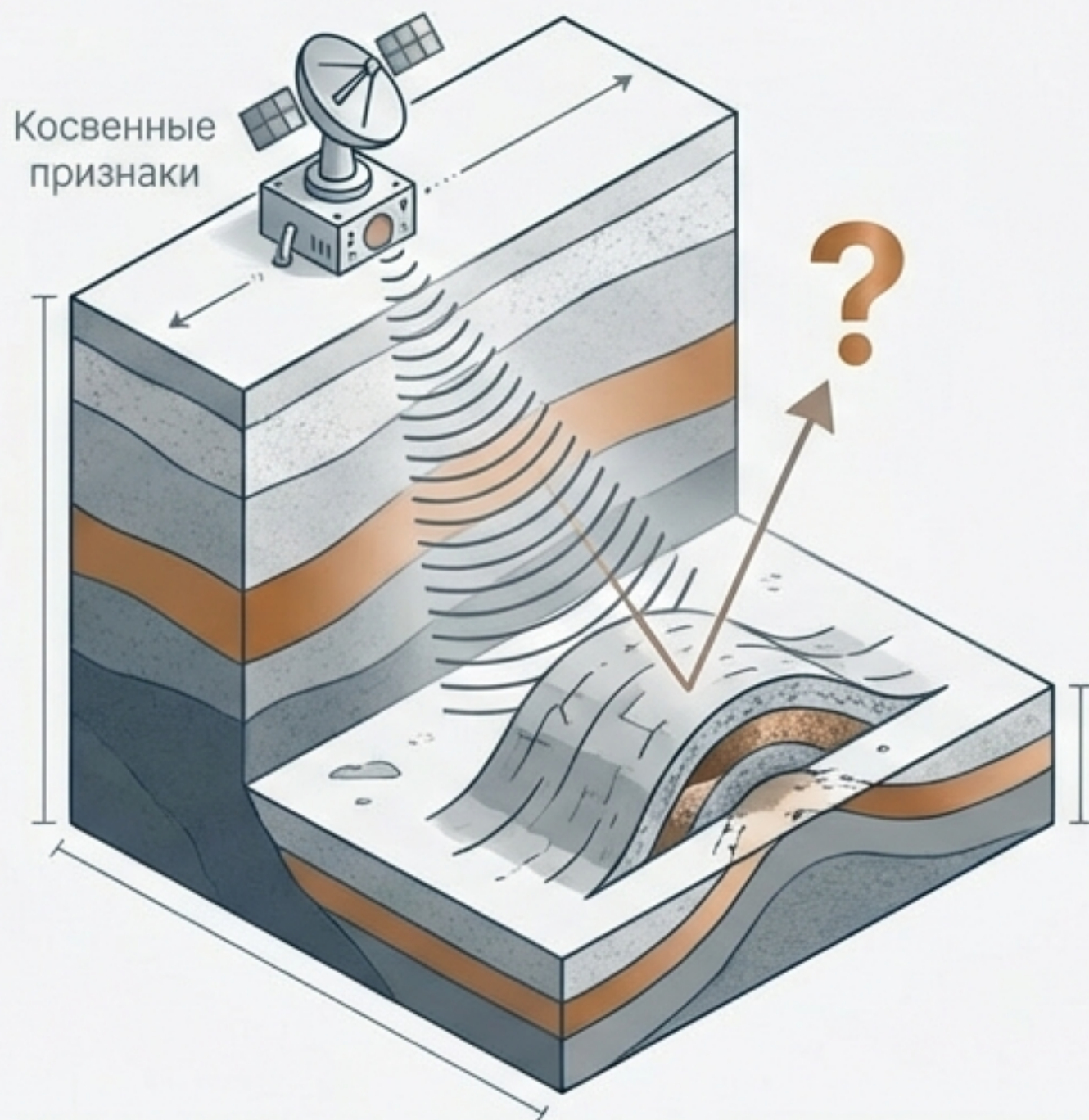
**70–75%**

достоверность  
обнаружения

Уникальная методика комплекса «Поиск» позволяет обнаруживать месторождения на глубине до 7000м с высокой эффективностью.

# Ограничения традиционных методов поиска

## Традиционный подход



## Низкая эффективность

Традиционные методы обеспечивают результативность лишь 25–45%.

## Косвенные признаки

Поиск ведется по геофизическим характеристикам пород или аномалиям физических полей, а не по наличию самого вещества.

## Длительные сроки

Процесс занимает годы до начала бурения.

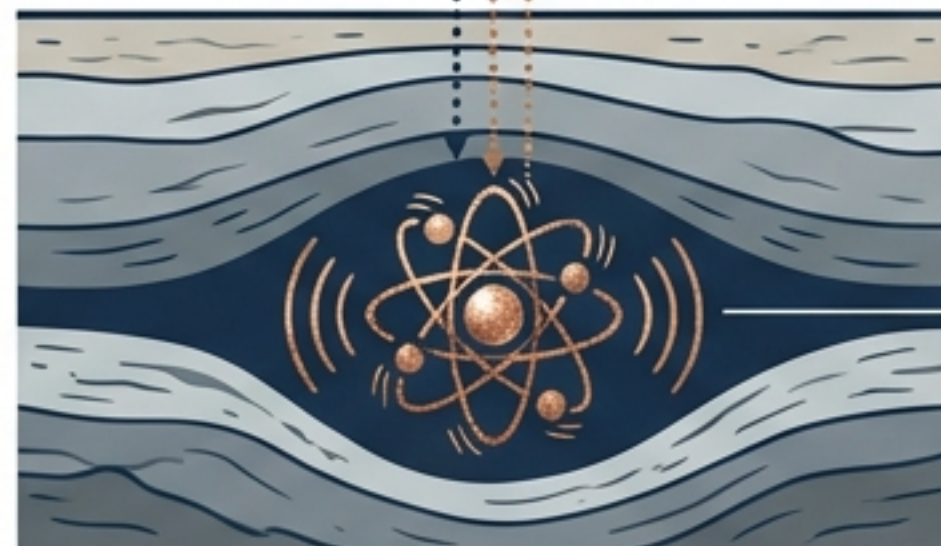
# Технология Прямого Поиска: Синтез ЯМР и Космического Зондирования



Космическое зондирование



Комплекс «Поиск»



ЯМР-отклик вещества

## Физика процесса:

Замеры характеристик спектров атомов ядерного магнитного резонанса в магнитном поле Земли.

## Инструментарий:

Резонансно-тестовый электромагнитный комплекс «Поиск».

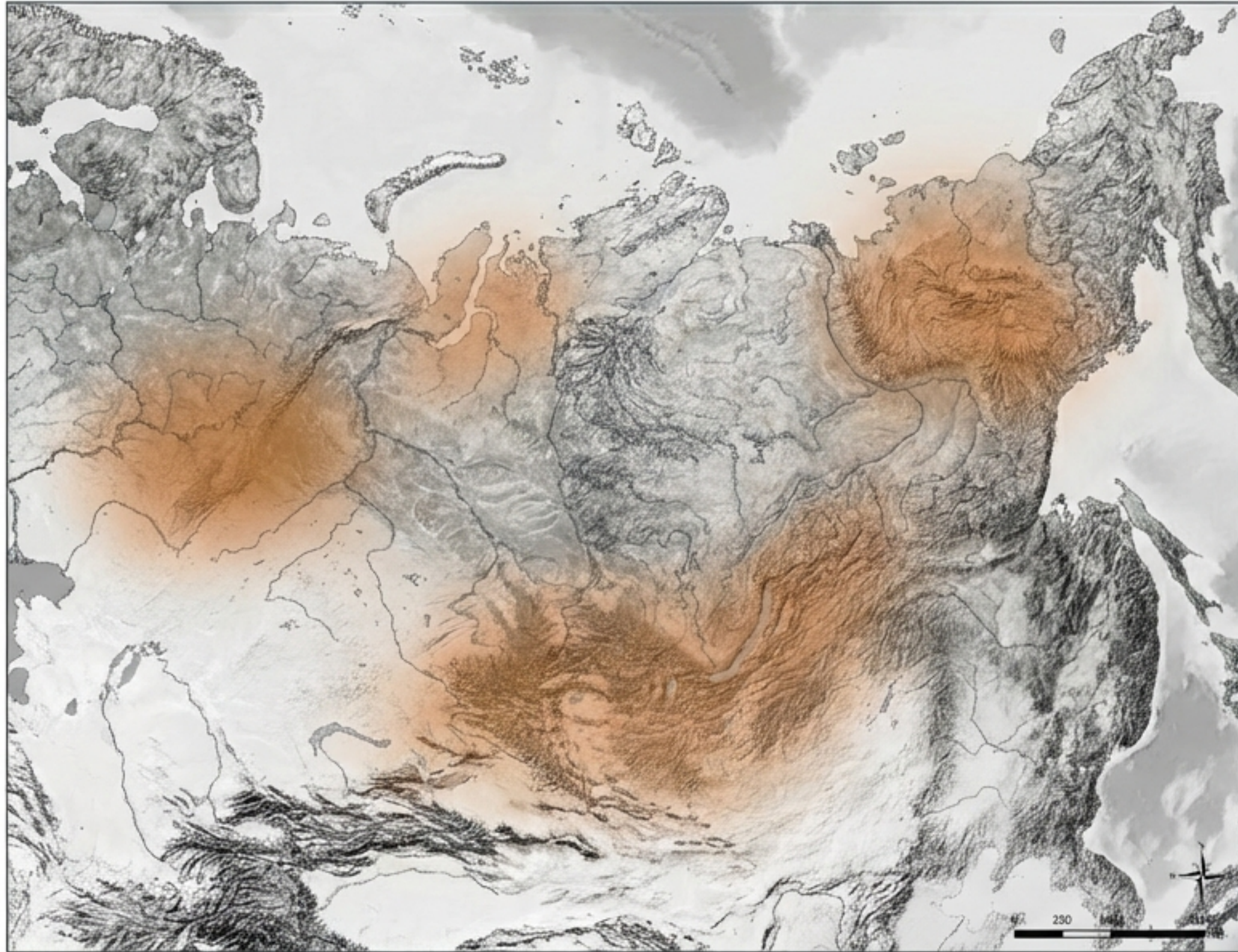
## Результат:

Обнаружение конкретного типа полезного ископаемого (нефть, газ, золото, вода), а не просто структурных ловушек.

# Сравнительный анализ эффективности

Критерий	Традиционные методы	Комплекс <b>ПОИСК</b>
Достоверность	25–45%	<b>70–75%</b>
Сроки работ	2–3 года	<b>4–5 месяцев</b>
Стоимость	Базовая стоимость	<b>В 10–15 раз дешевле</b>
Глубина исследования	Ограничена	До 7000 метров
Объект поиска	Косвенные признаки	Прямой отклик вещества

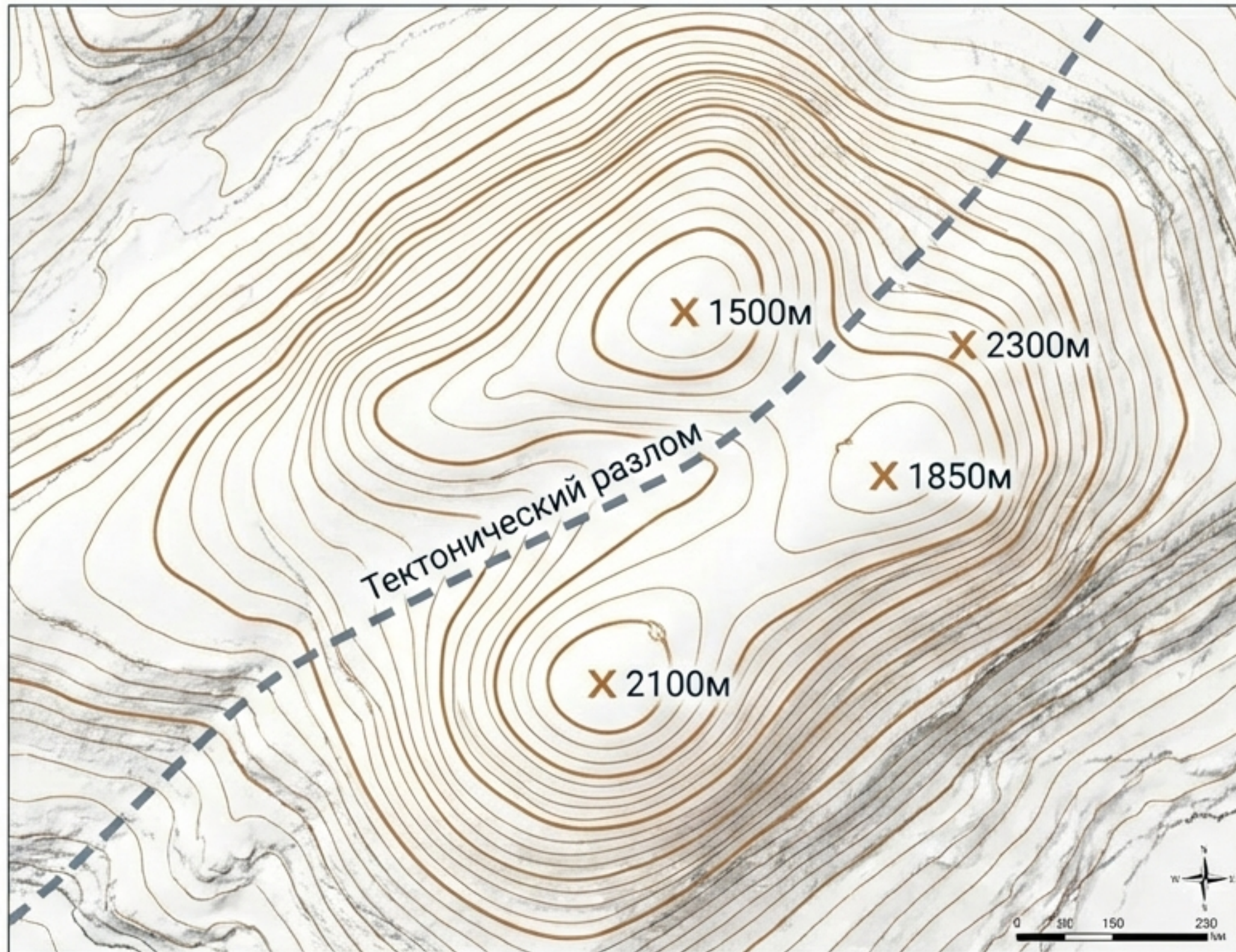
# Этап 1: Дистанционная геохимия и ореолы рассеивания



**Срок исполнения:**  
до 2-х месяцев

- Обследование крупных территорий
- Определение ореолов рассеивания
- Итог: Заключение о наличии или отсутствии аномалий на участке

## Этап 2: Детализация, Оконтурирование и Точки Бурения



**Срок исполнения:**  
2–3 месяца

- Расшифровка космических снимков
- Уточнение границ контуров и глубин залегания
- Выявление пластов промышленных концентраций
- Итог: Точные координаты точек бурения и тектонических разломов

# Широкий спектр обнаруживаемых ресурсов



## Углеводороды

- Нефть
- Газ
- Газовый конденсат



## Рудные ископаемые

- Золото
- Медь
- Уран
- Полиметаллы
- Литий
- Никель
- Свинец



## Драгоценные камни

- Алмазы

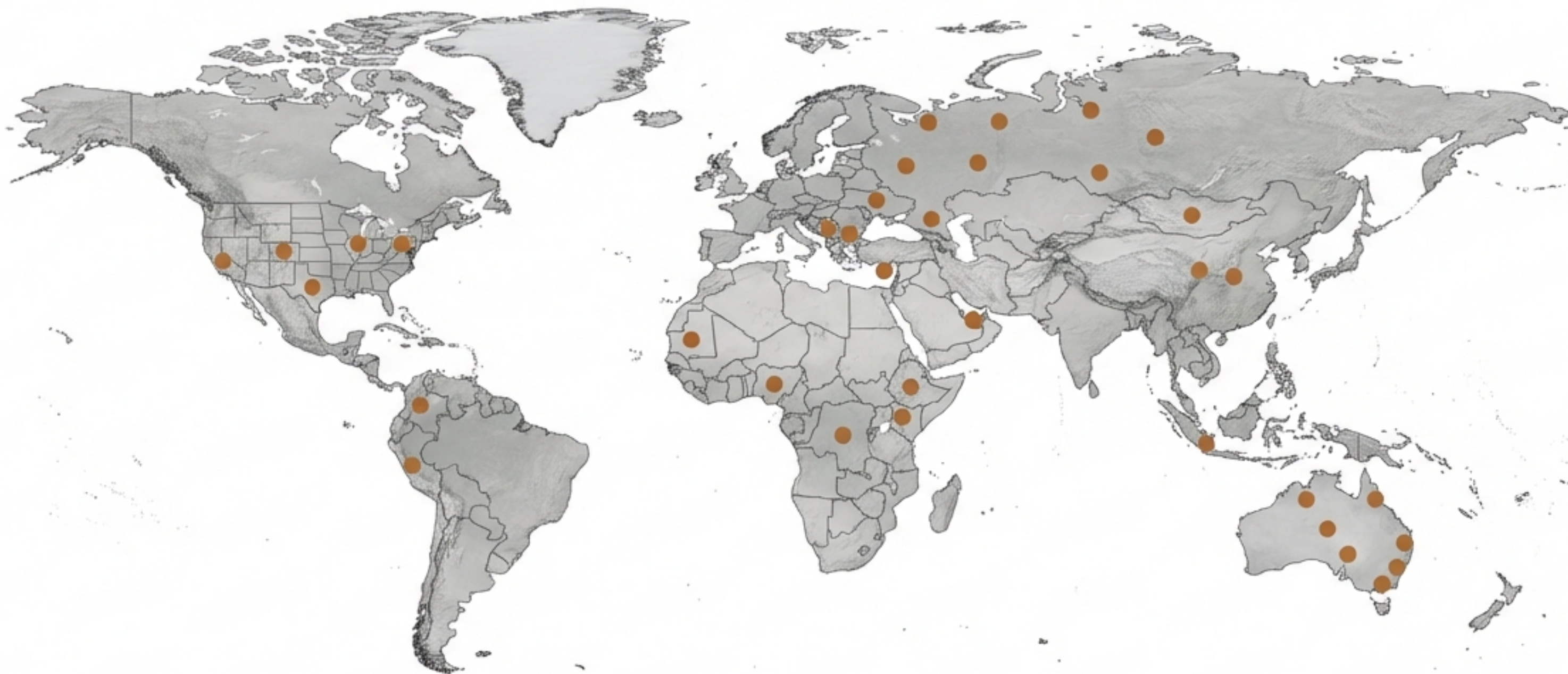


## Водные ресурсы

- Подземные питьевые и геотермальные воды

# География успешно реализованных проектов

Более 360 НИР и практических работ за период 2004–2026 гг.



Россия: Нефть, газ, золото, вода, уголь, литий

США: Нефть, газ, золото, вода

Австралия: Золото, вода, газ, нефть, свинец

Китай: Золото, литий

Африка: Нефть, вода, алмазы

Южная Америка: Золото, медь, нефть

# Опытно-промышленные испытания и независимая экспертиза

Фаза активных испытаний 1998–2008 гг.

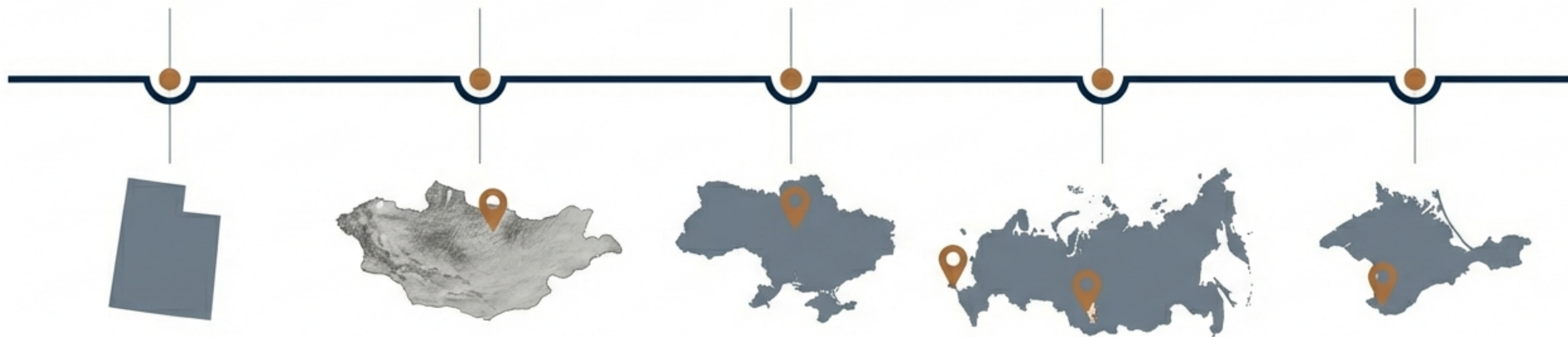
США (Юта)  
Независимая  
экспертиза

Монголия  
(Эрдэнэт)  
Медь

Украина  
Месторождение  
«Летнее»

Россия  
(Кемеровская обл.)  
ш. Ерунаковская-VIII

Крым  
Месторождение  
«Поворотное»



# Патентная защита и статус

Метод дистанционного поиска запатентован в:

- ✓ России
- ✓ Украине
- ✓ Швейцарии

Официальное представительство  
Севастопольского  
Государственного Университета

Сайт: <http://geo-nmr.com/ru/>



# Предложение о сотрудничестве

---

«Наша работа **значительно**  
снижает Ваши **финансовые риски**»



---

**Директор:** И.И. Котелянец

**Адрес:** 299055 г. Севастополь, ул. Хрусталёва, 143

**Контакты:** +79787155212 | [piramida\\_2004@mail.ru](mailto:piramida_2004@mail.ru)



**Web:** <http://geo-nmr.com/ru/>

