

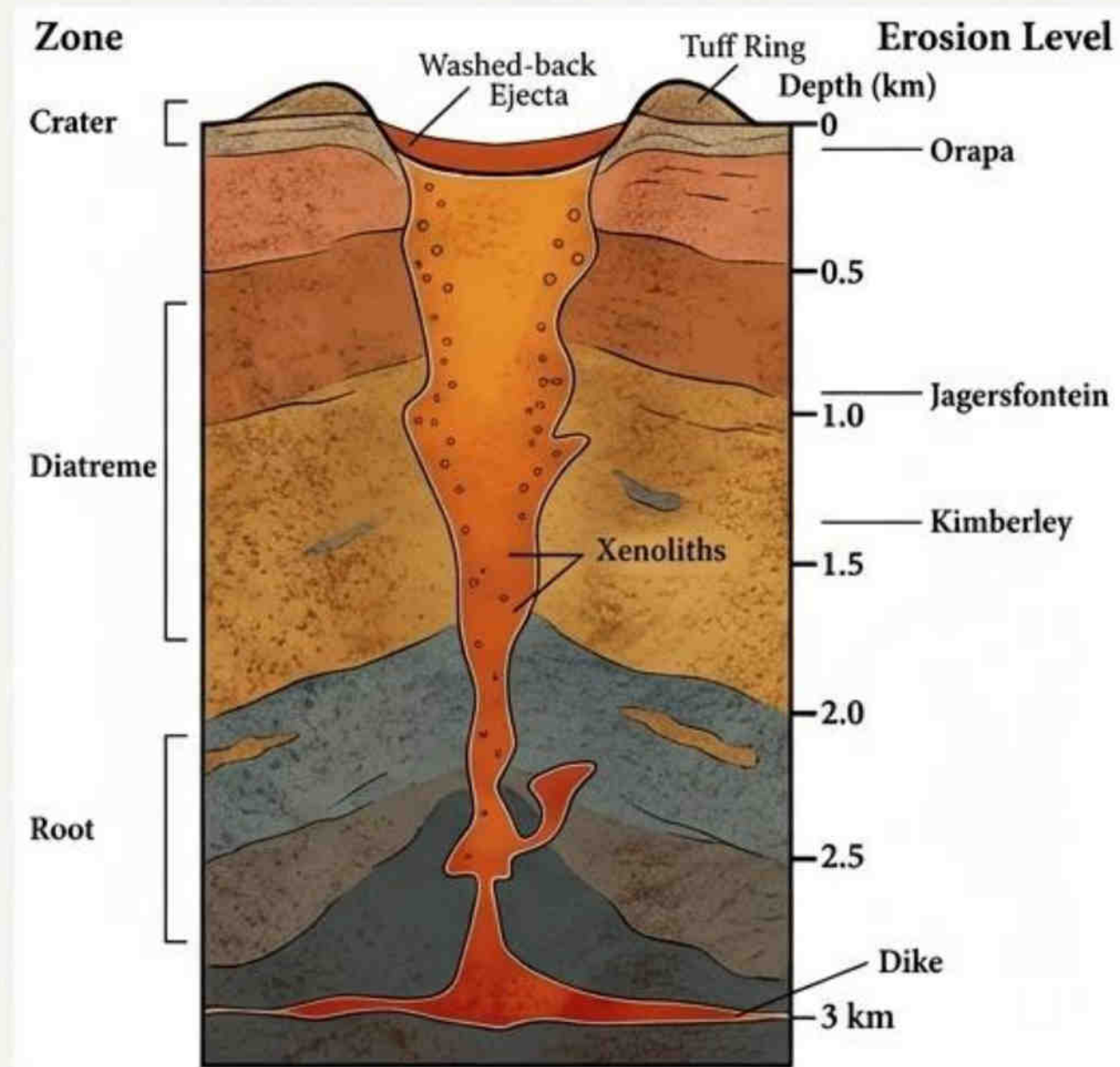


L'Éclat et l'Ombre de l'Extraction Diamantifère

De la géophysique des profondeurs à la crise
du « garimpo » en Amazonie brésilienne.



Les cheminées de kimberlite sont les berceaux volcaniques des diamants

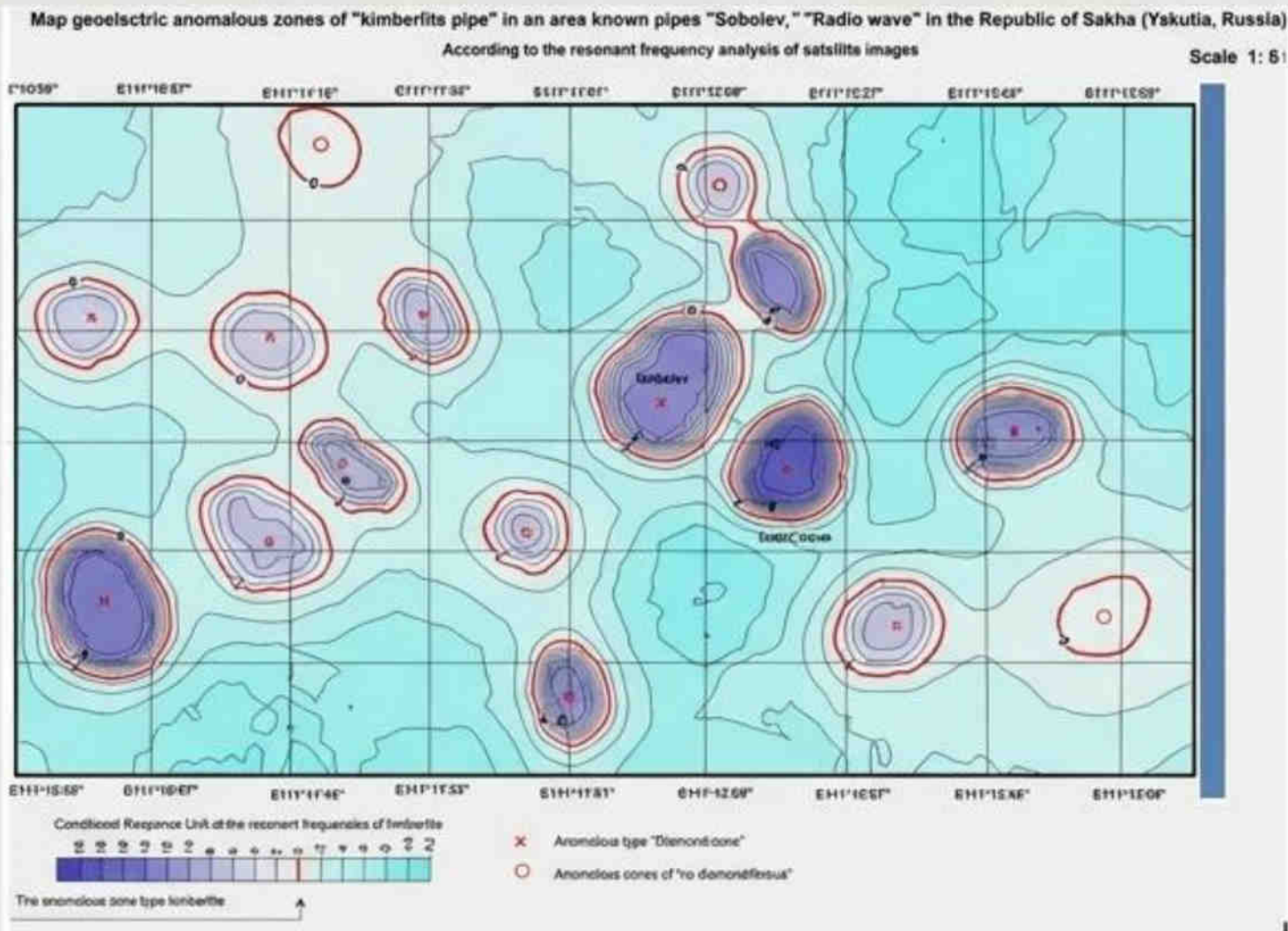


Formation Volcanique : Les diamants remontent à la surface via des tubes d'explosion volcanique.

Dimensions : Le canal peut atteindre jusqu'à 1 km de diamètre.

Rareté : Seulement 10 % de ces cheminées contiennent des diamants.

L'exploration géophysique moderne détecte l'invisible



Analyse de Résonance

Utilisation de l'imagerie satellite pour détecter la fréquence de résonance spécifique de la kimberlite.

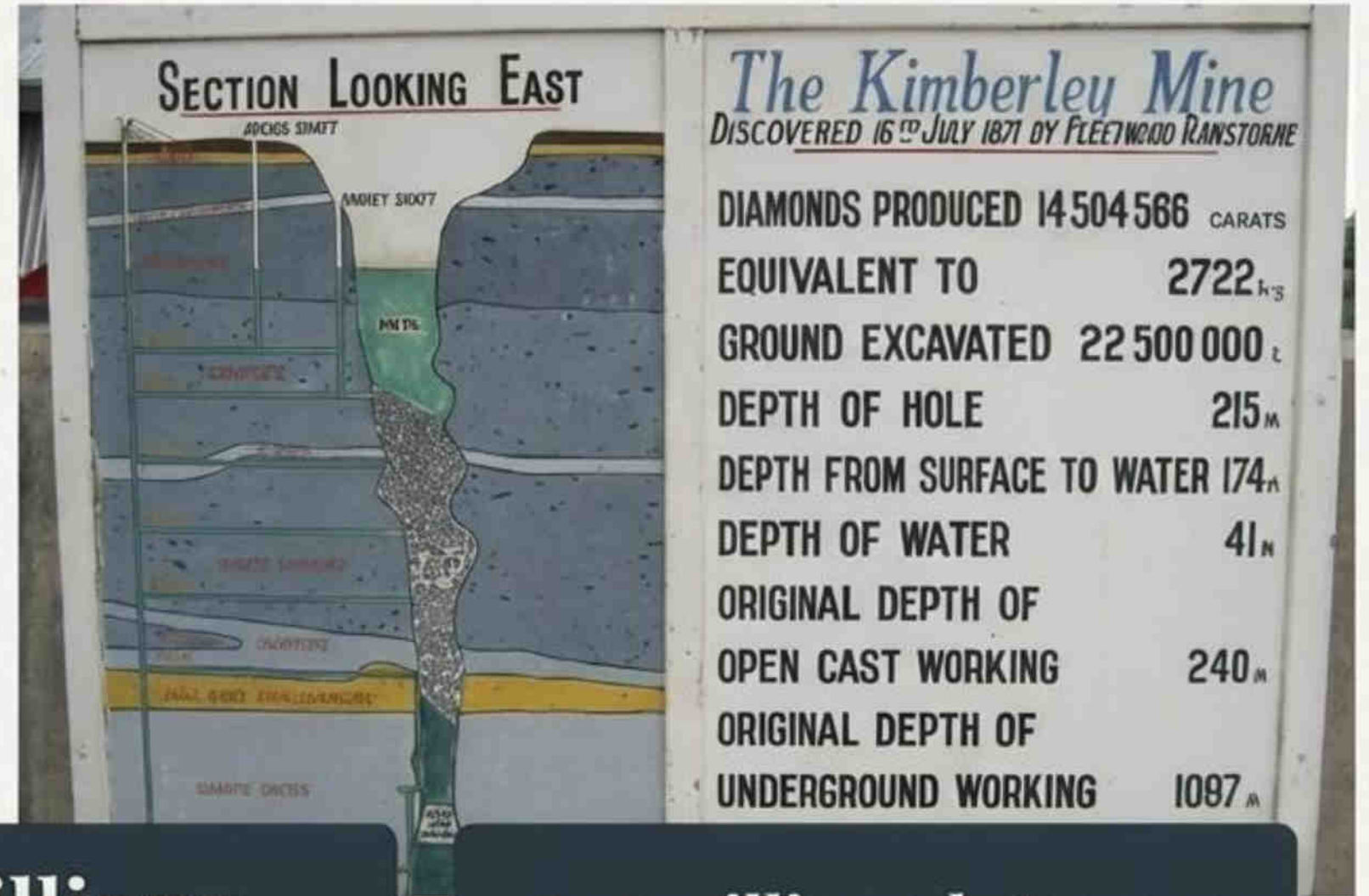
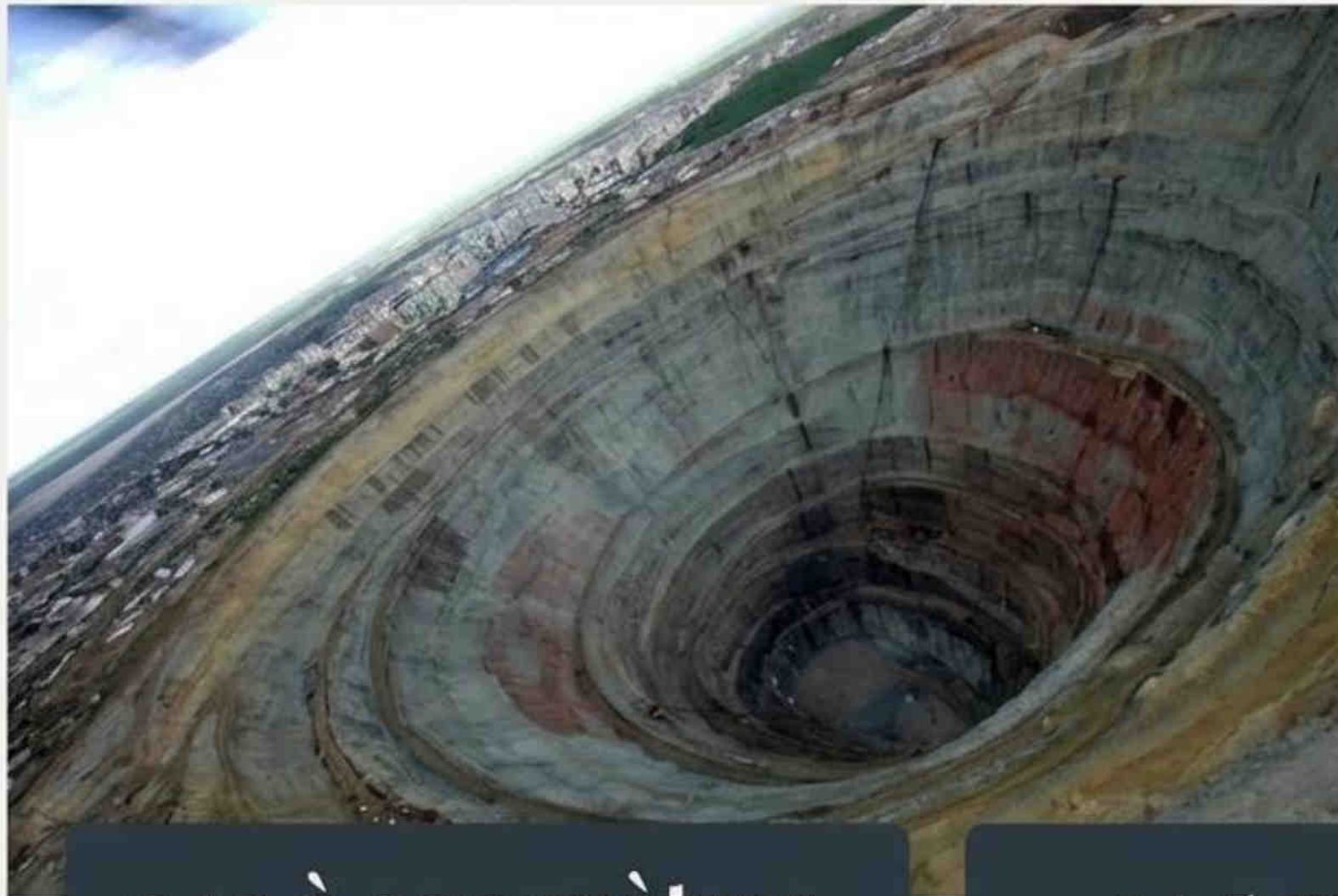
Précision

Identification des zones avec une résolution de 50 à 70 mètres.

Ciblage

Les croix rouges isolent les zones de réponse maximale, confirmant la présence de diamants avant toute excavation.

L'exploitation industrielle sculpte des cratères titaniques



240 à 300 mètres

Diamètre moyen des plus grandes cheminées exploitées.

14,5 millions

Carats produits par la mine de Kimberley.

22,5 millions de tonnes

Volume de terre excavée pour atteindre 215 m de profondeur.

L'érosion millénaire donne naissance aux diamants alluviaux

Le Voyage Naturel : Séparés de la roche kimberlitique par l'érosion, les diamants sont charriés par l'eau sur des millions d'années.

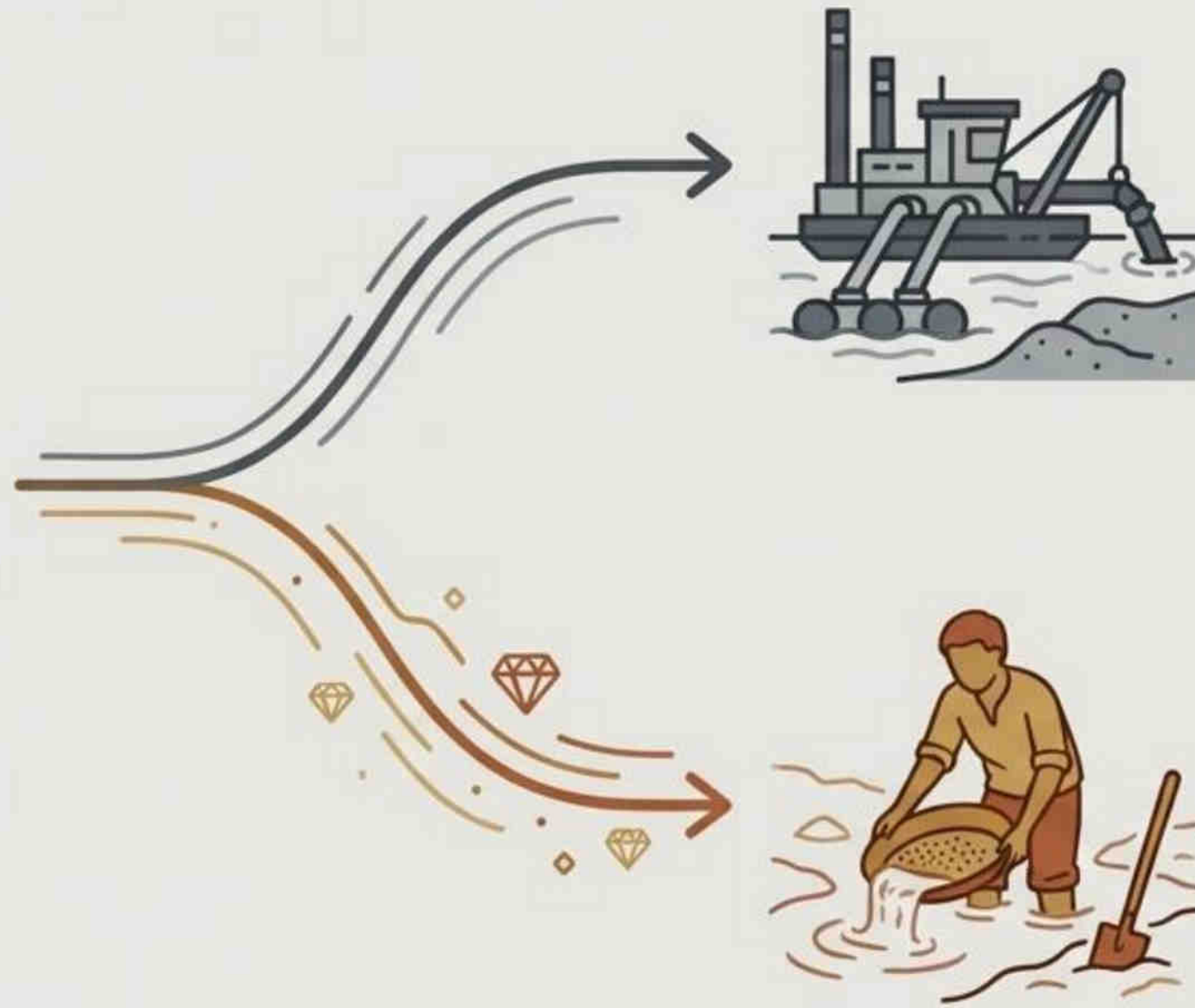


Les Nouveaux Gisements : Ils se déposent dans les lits des rivières, les plaines, les deltas et les zones côtières.

Sédimentation : L'extraction nécessite de filtrer de vastes dépôts d'argile, de gravier et de sable.

L'exploitation alluviale oscille entre industrie formelle et artisanat informel

Origine Historique :
Technique pratiquée depuis l'Antiquité (Romains, Égyptiens) jusqu'aux dragages modernes.



10 % du Marché

Issus de l'exploitation alluviale industrialisée (forts investissements, cadre légal strict).

14 % du Marché

Issus de l'exploitation artisanale ou à petite échelle, souvent informelle.

Le coût humain et environnemental de l'exploitation illégale est exorbitant



20 %

Part de l'or et des pierres précieuses mondiales provenant de l'exploitation illégale.



< 1 \$ / Jour

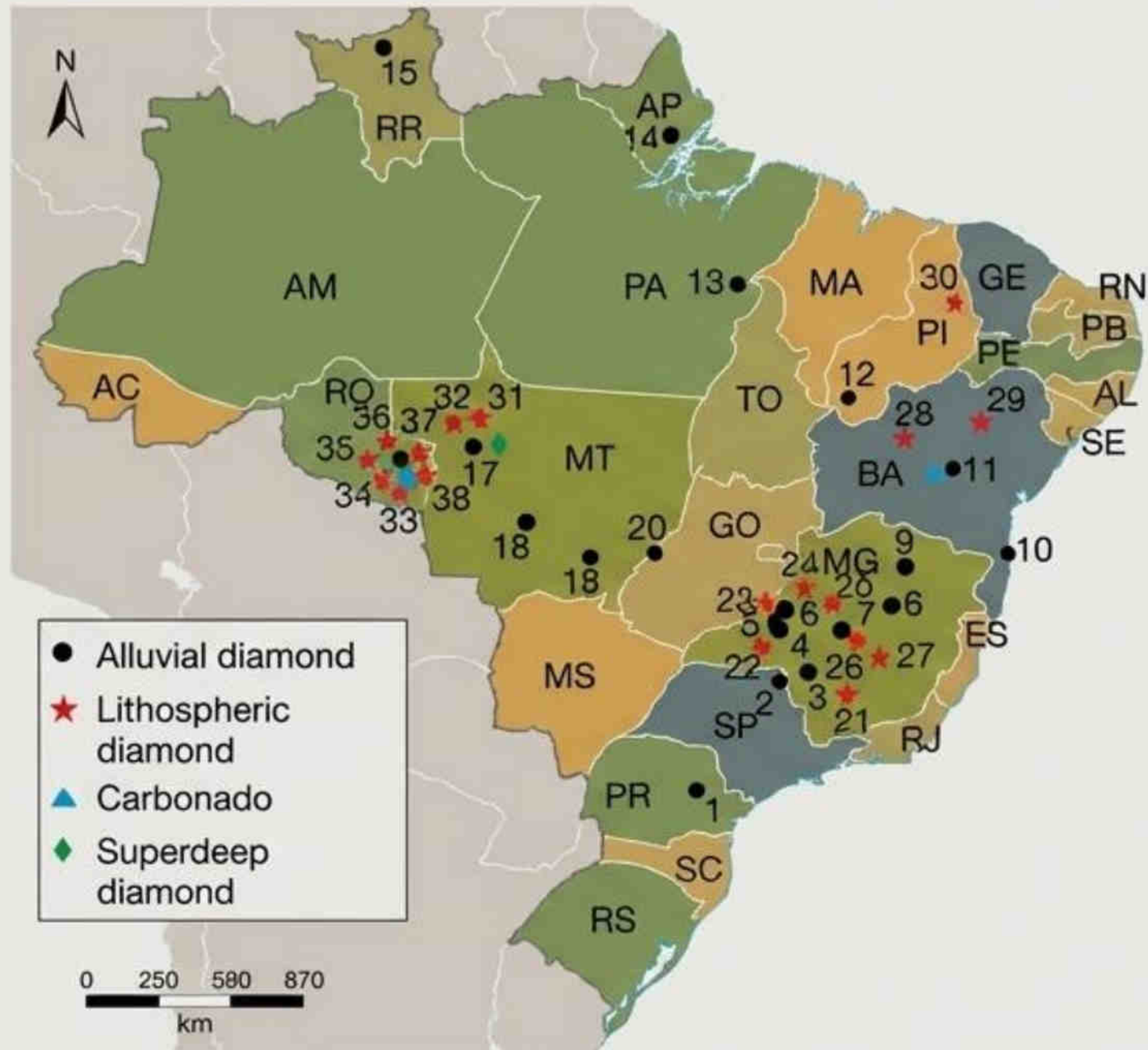
Salaire fréquent des mineurs artisanaux dans les zones de conflit.



Impact Écologique

Turbidité extrême des eaux et envasement destructeur des rivières.

Le sous-sol brésilien cache une immense richesse minérale



Une Géographie Favorable : Présence massive de diamants alluviaux et lithosphériques répartis sur le territoire.

Dominance du Mato Grosso : Cet État représente à lui seul **88 % de la production nationale légale.**

Le Minas Gerais : Historiquement riche, il représente aujourd'hui **11 % de la production.**

La Réserve Roosevelt abrite un gisement au potentiel mondial

1 million de carats / an

Potentiel d'extraction estimé uniquement pour le site de Lajes (soit 200 millions USD).

3 milliards USD

Valeur annuelle potentielle totale répartie sur 14 sites identifiés.

Une Envergure Inédite

Une capacité géologique supérieure à la mine russe de Jubilee (10,4 millions de carats/an).



La fièvre du « garimpo » dévaste le cœur de l'Amazonie

L'Apogée de 2004 : Plus de 5 000 « garimpeiros » lourdement armés envahissent la réserve indienne.

Une Cicatrice Géante : Création d'une clairière de 10 km de long sur 2 km de large (Grota do Sossego).

Mécanisation Destructrice : Remplacement des outils artisanaux par des rétrocaveuses ouvrant des fentes de 20 mètres de profondeur dans la forêt.



Le peuple Cinta-Larga est pris en étau entre tragédie historique et survie économique

Le Massacre de 1963

3 500 indigènes assassinés (Massacre du Paralelo Onze). La population actuelle n'est plus que de **1 750 personnes**.

L'Abandon de l'État

En 2014, le budget alloué par la Funai (Fondation de l'Indien) s'élevait à peine à **58 R\$ par indigène**.

Une Complicité Forcée

Face à la pauvreté, certains leaders indigènes **prélèvent 7 % de commission** sur les diamants extraits pour financer les besoins de la communauté.

Un réseau complexe de contrebande contourne le Processus de Kimberley



Les intermédiaires achètent les pierres sur place avec une décote de 30 à 40 %.

Transport par petits avions vers l'Équateur/Pérou/Colombie, ou par voie terrestre vers la Guyane et le Venezuela.

Les diamants sont réintroduits illégalement dans des mines régulières du Mato Grosso ou de Goiás pour obtenir un faux certificat légal de Kimberley, puis vendus à Juína (MT).

L'exploitation sur les terres indigènes se heurte à une impasse constitutionnelle



Article 231 (Alinéa 3) : L'exploitation minérale sur les terres indigènes est strictement illégale sans l'autorisation explicite du Congrès national.

La Pousée Législative : Projets de loi (ex: PL 1.610/96) tentant de régulariser l'activité et de fixer des royalties (2 à 3 %).

Le Dilemme des Coopératives : Création de structures (Coopecilar, Coesci) par les indigènes pour tenter de légaliser l'extraction, face à la pression d'un puissant lobby international (Anvers).

L'avenir de l'Amazonie dépend d'un équilibre entre éthique et régulation économique



- **Une Richesse Inestimable :** La géologie a doté le Brésil d'un des gisements les plus massifs de la planète.
- **Une Urgence Éthique :** Le marché mondial de la joaillerie exige une traçabilité sans faille pour éviter de financer la violence et la destruction.
- **Un Choix Politique :** La résolution de la crise du "garimpo" nécessitera un cadre juridique innovant protégeant à la fois le peuple Cinta-Larga et l'écosystème amazonien.



Fands - LLC

Copyright © Michel Louis Friedman, 01/2026. Toute reproduction est interdite sans autorisation.

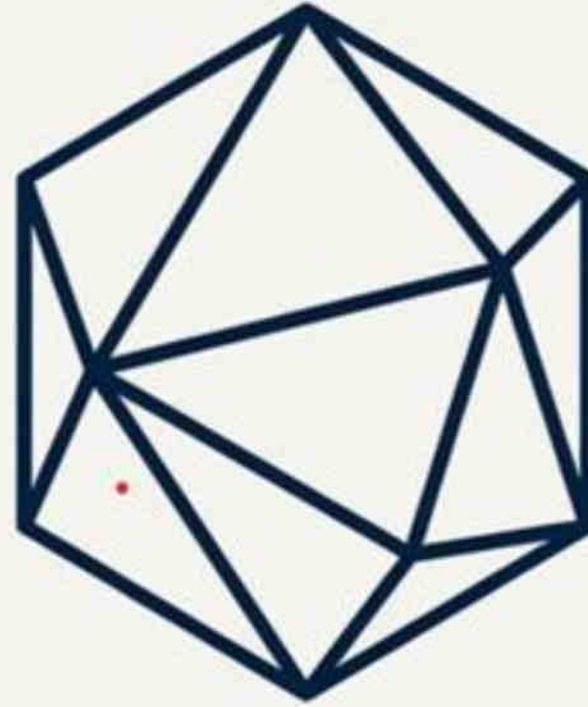
Version personnalisée

1. Pour les coûts de traduction, veuillez nous consulter.
2. Pour l'ajout de documentation spécifique à l'entreprise, veuillez nous consulter.
3. Pour une option modifiable, veuillez nous consulter.
4. Consultation possible à Michel.friedman@fands-llc.com ou mlf10357@yahoo.com .
 - Toutes les traductions, logos, termes et concepts spécifiques sont la propriété de Fands-llc dans le monde entier.
 - RSS-NMR[®] est une marque déposée dans le monde entier au domicile de Michel-Louis Friedman-Matarese.

Clause de non-responsabilité

Les opinions, analyses et explications exprimées dans ce texte n'engagent que leur auteur, Michel Louis Friedman. Elles n'engagent en aucun cas une institution, une entreprise, un employeur ou toute autre entité. L'auteur décline toute responsabilité quant à l'utilisation ou l'interprétation de ces éléments.

- Législation sur le droit d'auteur © 11 mars 1957 Loi n° 57-298 du 11 mars 1957 relative à la propriété de la littérature et des artistes
- Copyright © 2005-2026 Fands-LLC
- Copyright © 2009-2026 Fands-LLC div. Proactive Economic Intelligence
- Tous les droits d'auteur © et les marques déposées[®] sont conformes à la loi américaine sur le droit d'auteur de 1976 et à ses amendements ultérieurs, ainsi qu'aux lois connexes contenues dans le titre 17 du Code des États-Unis.
- Tous les droits des États-Unis, © et les marques déposées[®] sont conformes à la législation en vigueur.
- Patents and Trademarks (December 12, 1980) <https://www.copyright.gov/>
-



Fonds - LLC

Intelligence économique proactive

■ Bureau physique : Aparthotel El Suto, Calle El Suto s/n, San Jose de Chiquitos, Bolivie

Courriel : Michel.friedman@fonds-llc.biz

■ WhatsApp : +591 71696657