



L'INTELLIGENCE EXPLORATOIRE : LA RÉVOLUTION SILENCIEUSE

RSS-NMR : Réduire les Risques, Maximiser les Profits.

Une Opportunité d'Économies Astronomiques



CAPEX & OPEX

Réduction massive des dépenses d'investissement et d'exploitation.



RAPIDITÉ

Résultats de la Phase 1 en
60/90 jours



DISCRÉTION

No men on the ground.
Aucun permis nécessaire.

Les compagnies pétrolières peuvent sauver des **quantités astronomiques d'argent** en exploration et en production. RSS-NMR permet une **évaluation précise** avant même l'acquisition des blocs ou pour revitaliser des champs matures.

Le Monde Évolue. L'Exploration Aussi.

Téléphonie



1980 : Le Téléphone Brique



Aujourd'hui : iPhone

Médecine



Imagerie Lourde



Imagerie Mobile

Exploration



Sismique Traditionnelle

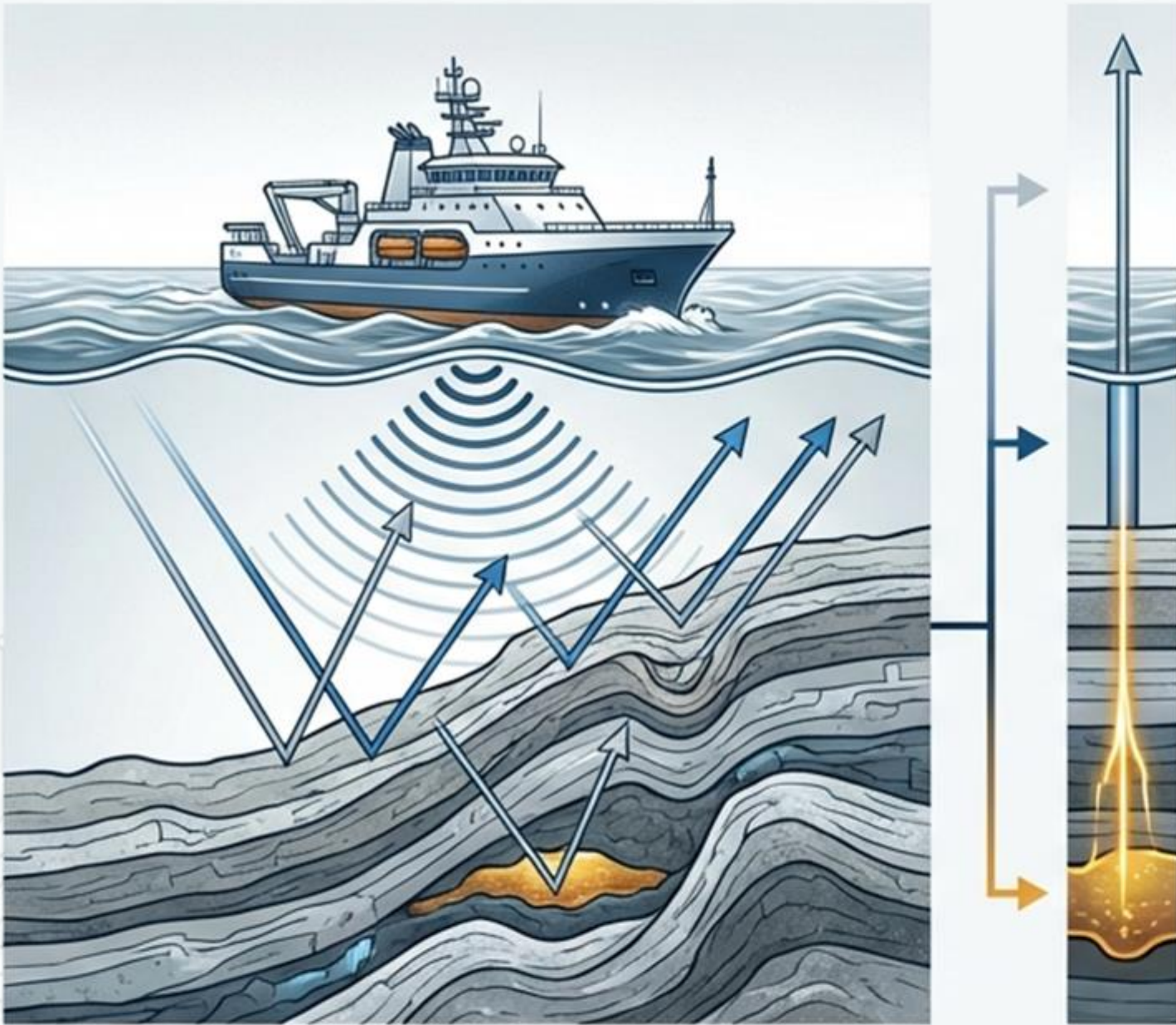


RSS-NMR

Tout comme l'échographie cardiaque est passée de la clinique au smartphone, la sismique passe de l'industrie lourde à l'agilité satellitaire. Nous changeons la taille de l'outil et les coûts, tout en améliorant la rapidité du diagnostic.

Détection Directe : Voir la Substance, Pas Seulement le Piège

Sismique Traditionnelle (Indirecte)



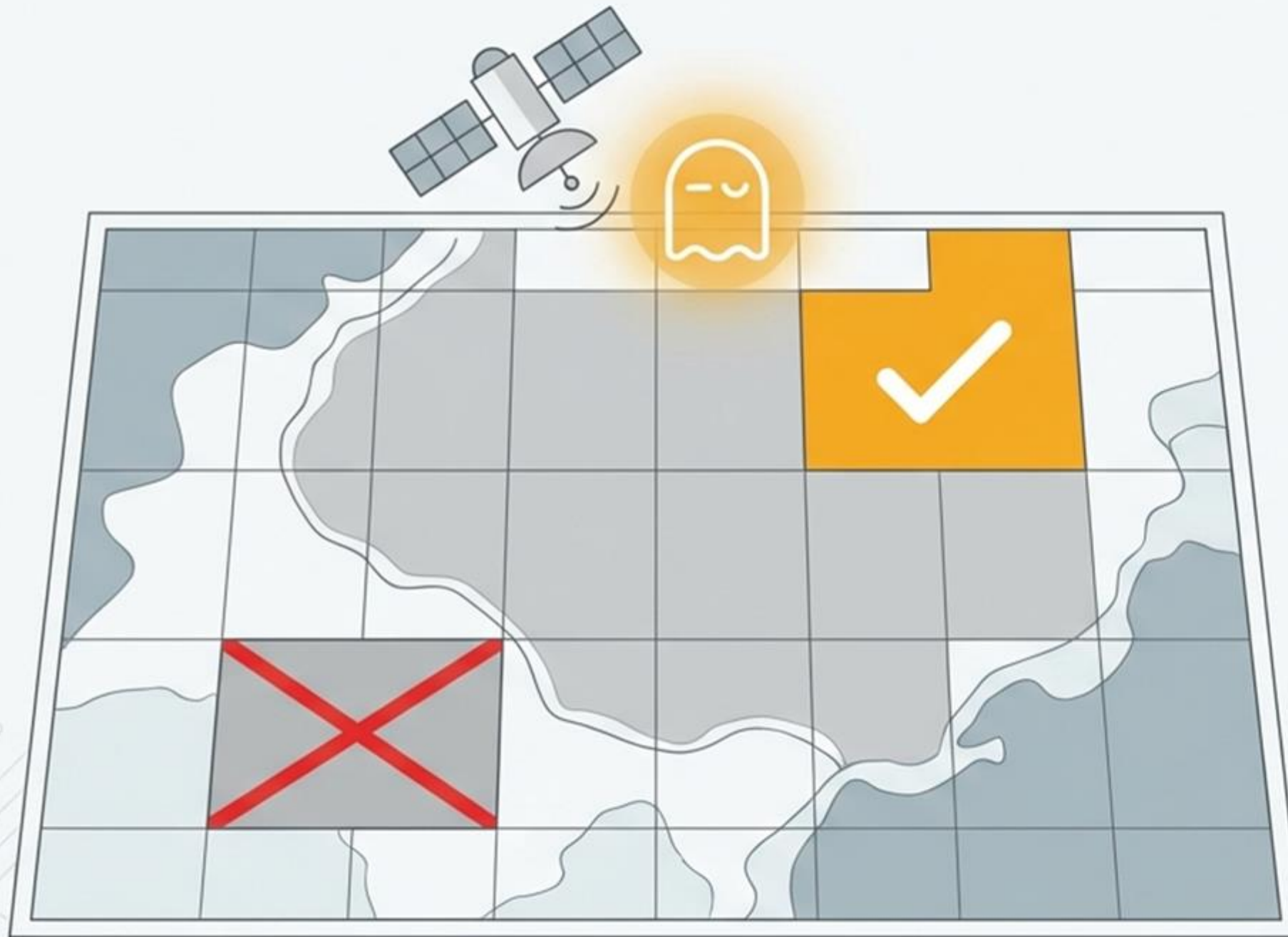
RSS-NMR (Directe)



- Resonant Frequency Remote Sensing
- Détection directe de l'Huile, du Gaz et de l'Eau
- Profondeur : Jusqu'à 6km (Onshore & Offshore)

La grande nouveauté est que l'on cherche le produit directement au lieu de chercher les anomalies.

L'Avantage Stratégique : Savoir Avant d'Enchérir

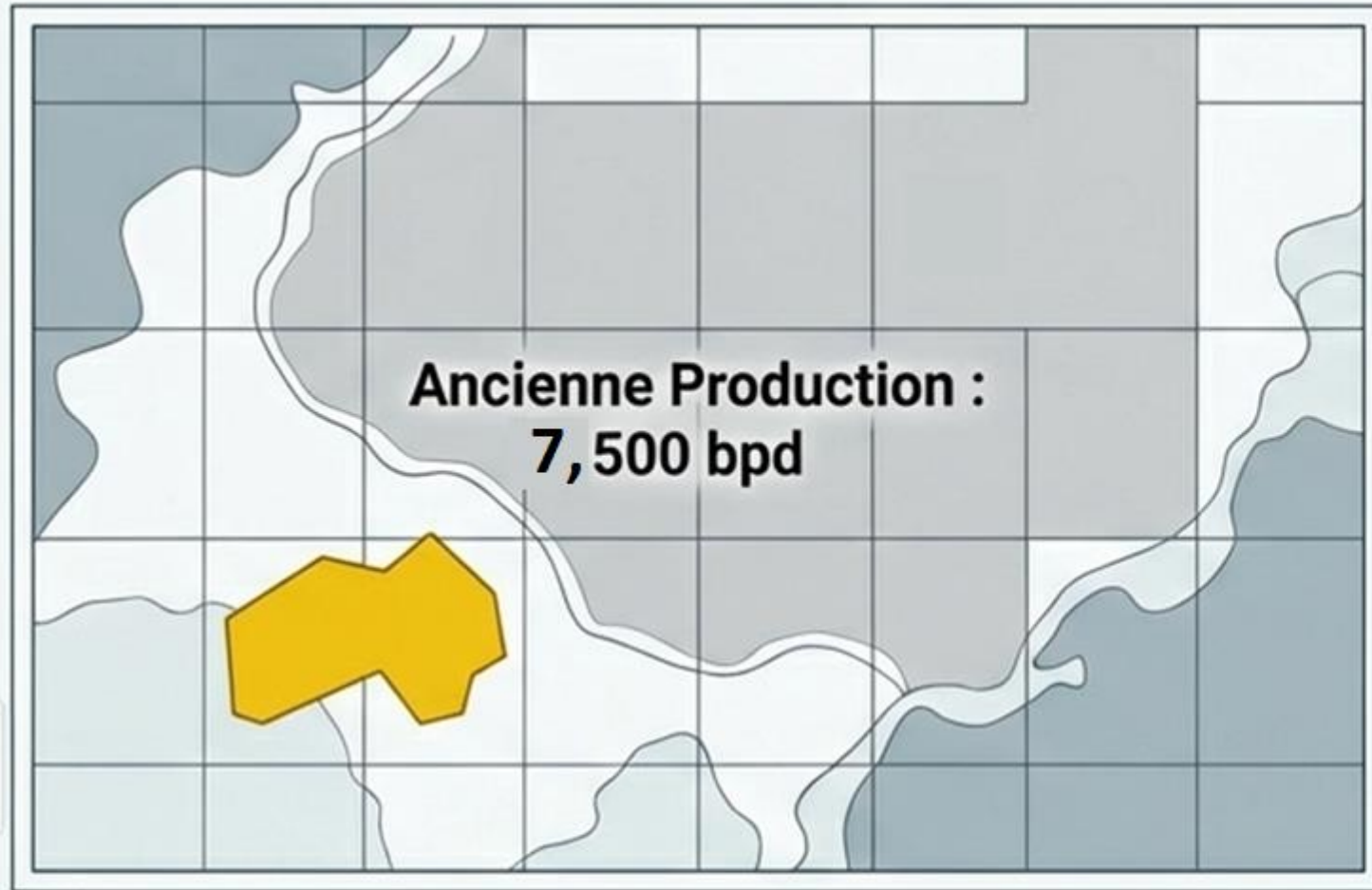


1. **Phase 4** : Analyse du bloc avant la décision d'enchérir.
2. **Évaluation** : Identifier les blocs douteux vs les réservoirs confirmés.
3. **Discrétion Totale** :
Processus à distance, aucun permis, aucune EIA.

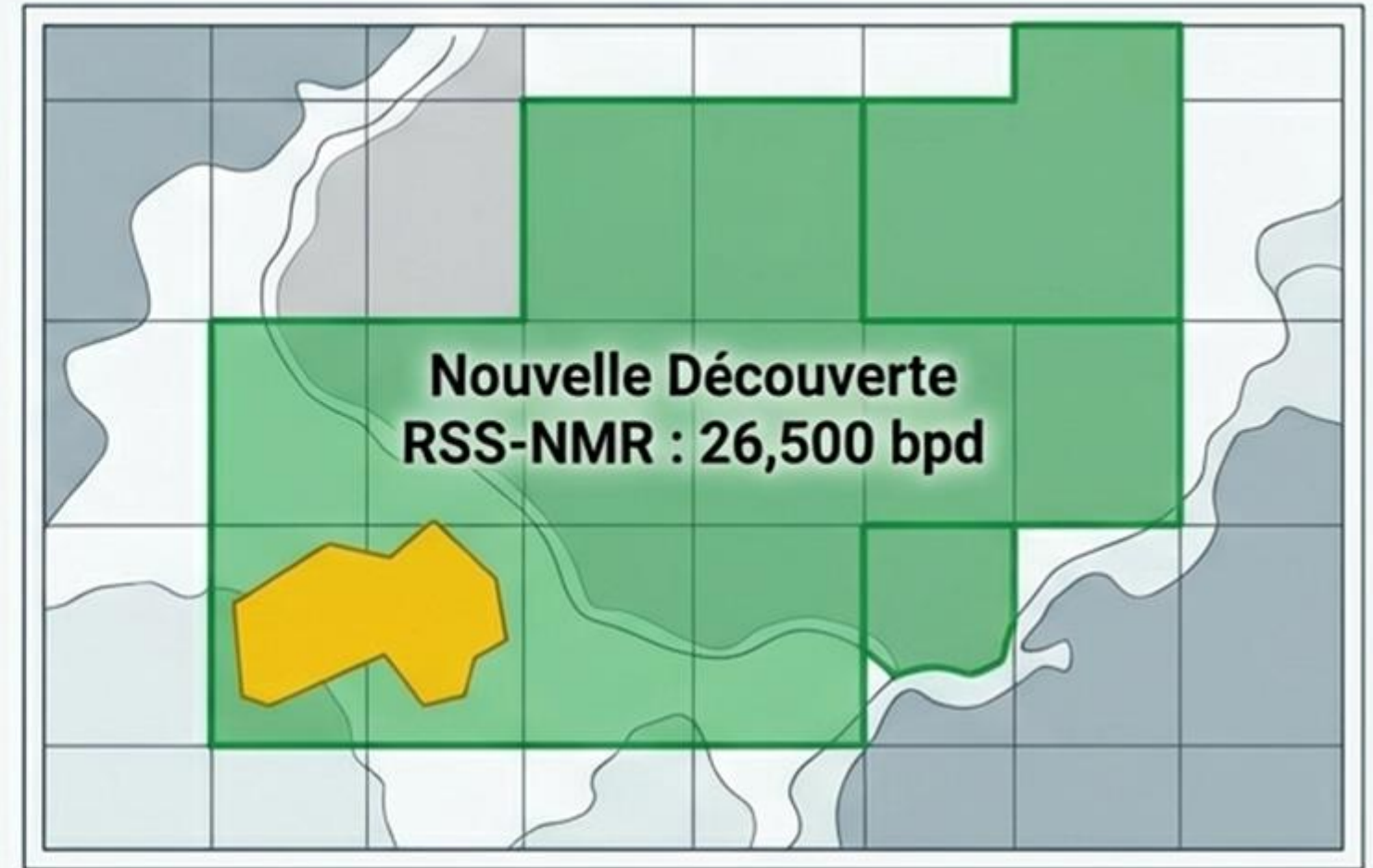
“Évitez d'acheter des licences où le taux de retour sur investissement sera faible.”

Le 'Cost Killer' : Revitaliser les Champs Matures.

Avant RSS-NMR



Après RSS-NMR



- Ré-exploration sans arrêter la production.



- Aucune nouvelle autorisation nécessaire (Licence déjà acquise).



- Transformation d'un champ auxiliaire en actif majeur.

Pourquoi développer un nouveau champ à l'EROI faible quand vous pouvez optimiser vos actifs existants ?

Due Diligence : Confiance et Vérification.



- **Scénario** : M&A ou Joint Venture.
- 🕒 **Problème** : Les données du vendeur peuvent être optimistes.
- ☰ **Solution** : Vérification indépendante et discrète des actifs réels depuis l'espace.

Rien ne vaut une vérification discrète mais complète. Obtenez la vraie situation des assets à racheter avant de signer.

Redéfinir l'Économie de l'Exploration.

CAPEX

- Acquisition de blocs & licences (Greenfield).
- **Impact RSS-NMR :** Valider l'actif AVANT la dépense.

Un bloc acheté est un CAPEX.
Une sismique est une OPEX.

RSS-NMR optimise les deux.

OPEX

- Opérations sismiques, refurbishment.
- **Impact RSS-NMR :** Traiter la ré-exploration comme une dépense opérationnelle légère.

L'Équation d'Efficacité : Arrêter de Dépenser pour Chercher.

Stop spending 1 barrel to find 20. Spend less to find more.

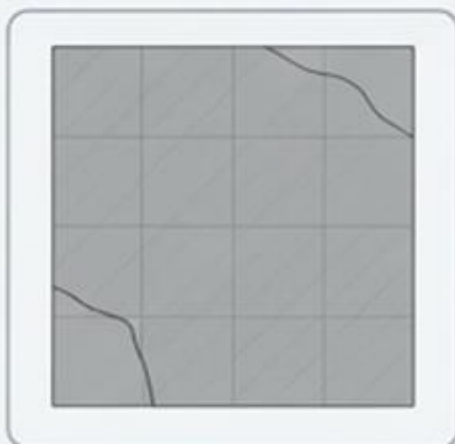


La Preuve par les Chiffres : Étude Comparative

Approche Traditionnelle

Sismique Systématique
(Bloc Complet)

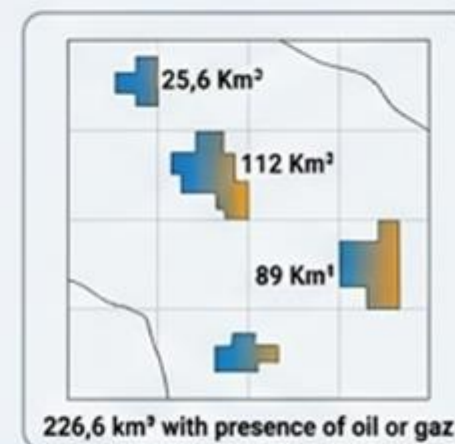
Coût : \$22.8 Millions
Durée : 1 An



Approche RSS-NMR

Pré-exploration + Sismique
Sélective

Coût : \$4.3 Millions
Durée : Drastiquement réduite



Un gain de temps d'un an et une réduction des coûts par un facteur de 5.

Un Cycle Rapide et Sans Friction.



Scan à Distance

Marquage de zone.
Résultats Phase 1
en 30 jours.

No men on the ground at stage 1.

Détection Directe

Identification du
réservoir
(Huile/Gaz/Eau).

Cartographie



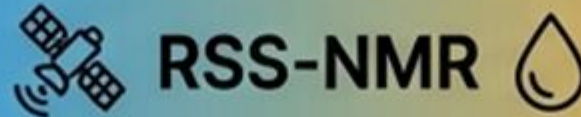





Contours et
profondeurs.

Ciblage

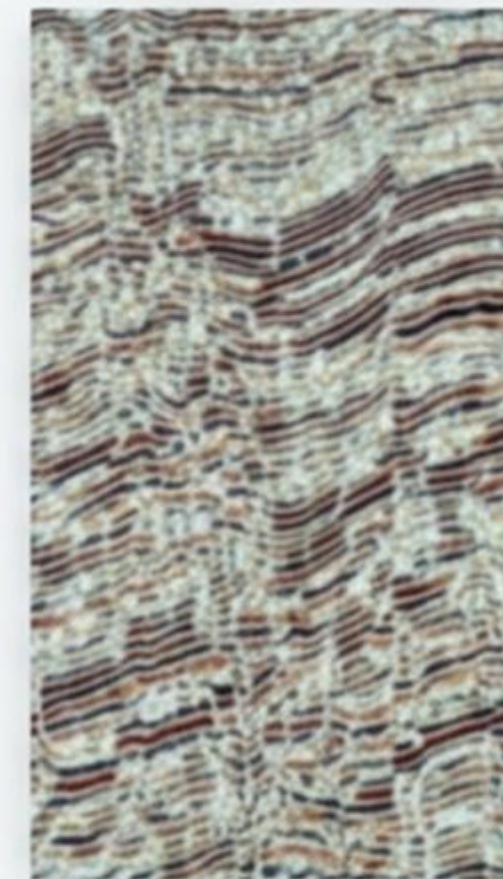
Sélection précise des
points de forage.

Cycle Total : 90 - 150 Jours

Au-delà de la Sismique Traditionnelle.

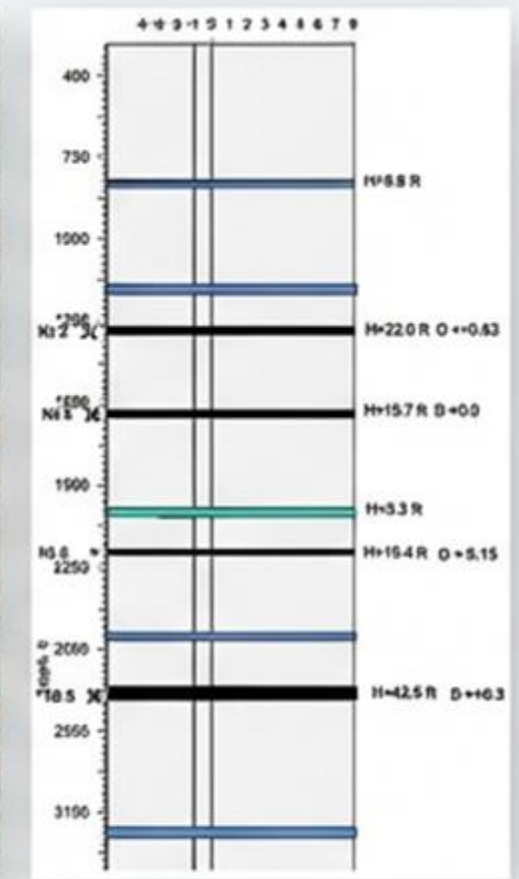
 Critères	 Sismique 2D/3D/OBN	 RSS-NMR
 Coût	\$\$ (Élevé)	\$ (Économique)
 Rapidité	Lent (Mois/Années)	Rapide (Jours/Semaines)
 Production	Arrêt souvent nécessaire	Sans arrêt de production
 Détection	Indirecte (Anomalies)	Directe (Fluide)
 Discrétion	Faible (Équipes sur place)	Totale (Satellitaire)

Sismique Traditionnelle (Flou)












Interprétation nécessaire

RSS-NMR (Clair & Direct)

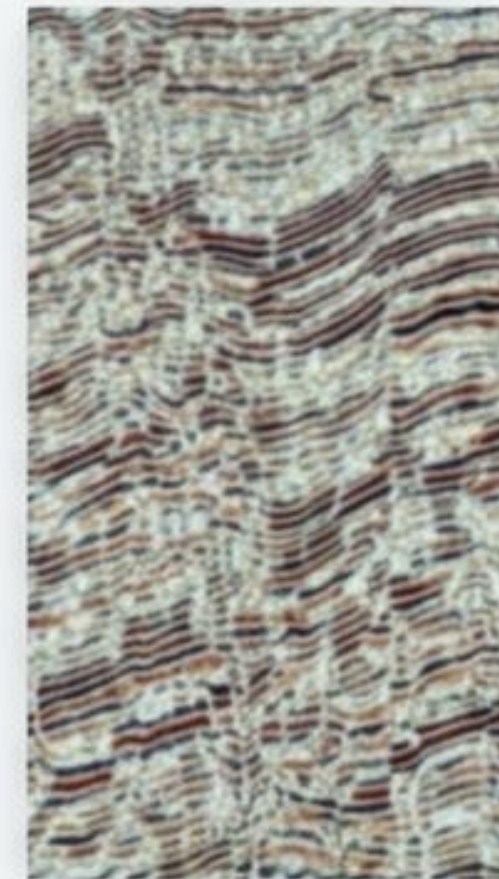


Lecture directe des résultats

Au-delà de la Sismique Traditionnelle.

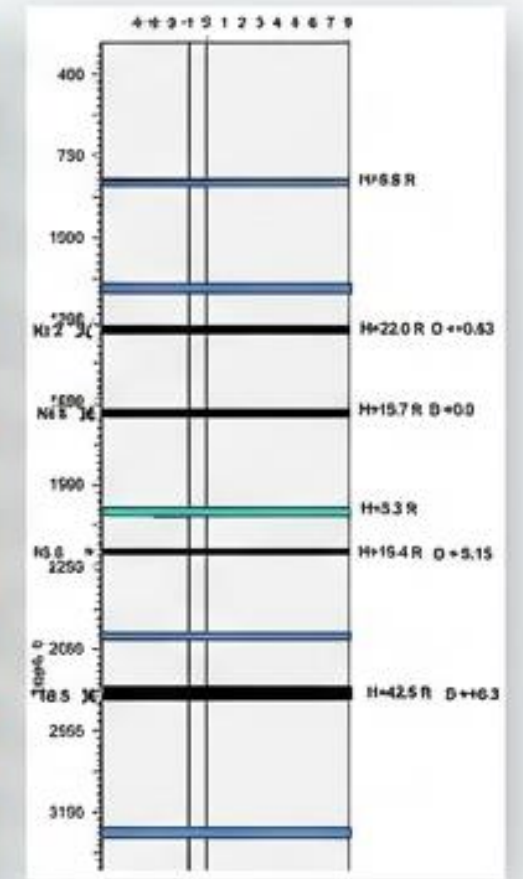
	 Sismique 2D/3D/OBN	 RSS-NMR 
 Critères		
 Coût	\$\$ (Élevé)	\$ (Économique)
 Rapidité	Lent (Mois/Années)	Rapide (Jours/Semaines)
 Production	Arrêt souvent nécessaire	Sans arrêt de production
 Détection	Indirecte (Anomalies)	Directe (Fluide)
 Discrétion	Faible (Équipes sur place)	Totale (Satellitaire)

Sismique Traditionnelle
(Flou)



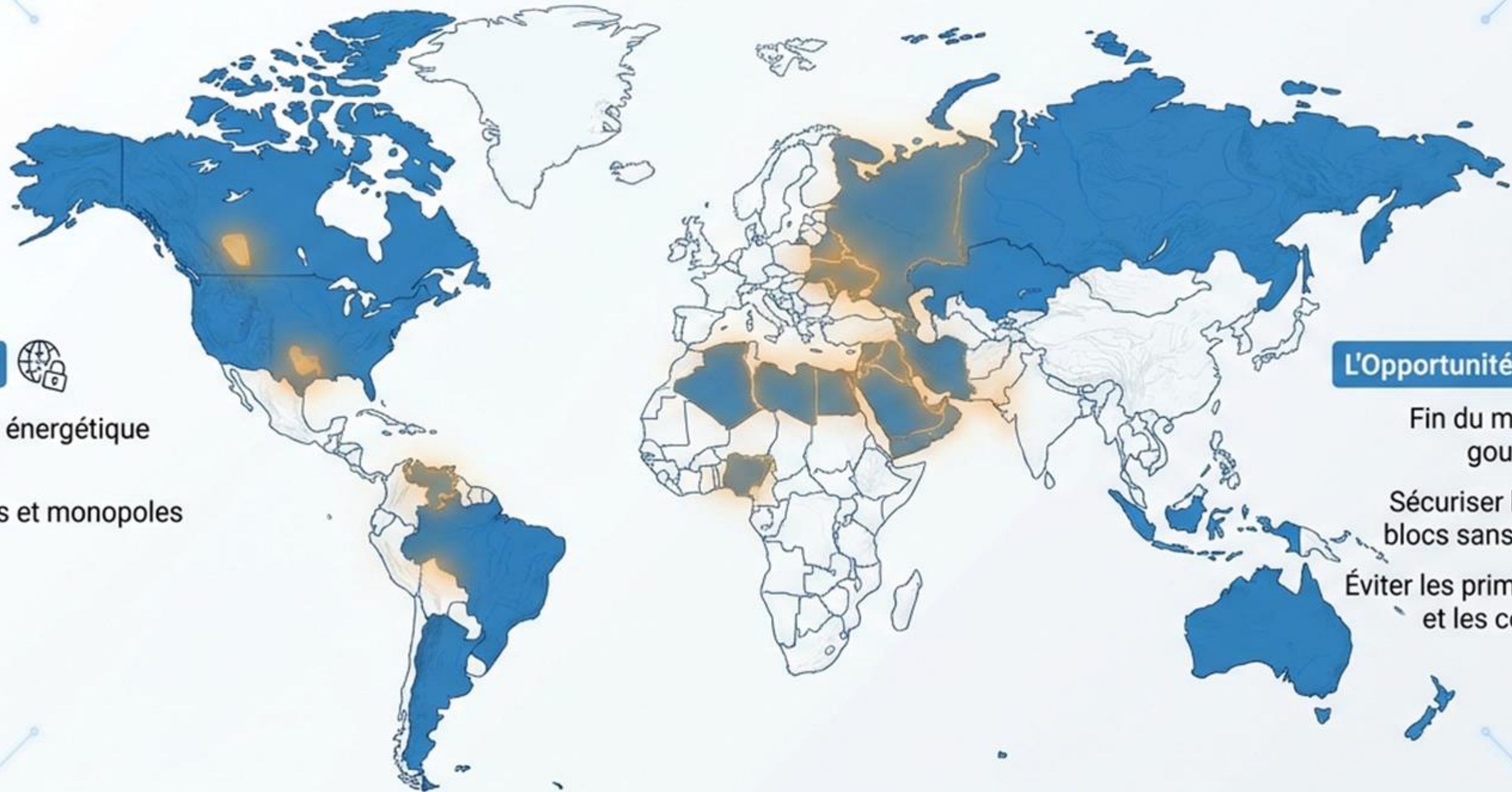
Interprétation nécessaire

RSS-NMR
(Clair & Direct)



Lecture directe des résultats

Contexte Géopolitique : L'Indépendance Énergétique



La Situation :



Insécurité énergétique mondiale.



Prix élevés et monopoles d'État.

L'Opportunité RSS-NMR :



Fin du monopole des gouvernements.



Sécuriser les meilleurs blocs sans surenchère.



Éviter les primes de risque et les coûts cachés.



L'Exploration Simplifiée



The Simple Way of Exploration.

Passer de l'exploration aléatoire à la production calibrée.
Identifier la présence d'hydrocarbures jusqu'à 6km de profondeur
avant de dépenser un seul dollar en logistique.



Fands - LLC

Copyright © Michel Louis Friedman, 01/2026. Toute reproduction est interdite sans autorisation.

Version personnalisée

1. Pour les coûts de traduction, veuillez nous consulter.
2. Pour l'ajout de documentation spécifique à l'entreprise, veuillez nous consulter.
3. Pour une option modifiable, veuillez nous consulter.
4. Consultation possible à Michel.friedman@fands-llc.com ou mlf10357@yahoo.com .
 - Toutes les traductions, logos, termes et concepts spécifiques sont la propriété de Fands-llc dans le monde entier.
 - RSS-NMR[®] est une marque déposée dans le monde entier au domicile de Michel-Louis Friedman-Matarese.

Clause de non-responsabilité

Les opinions, analyses et explications exprimées dans ce texte n'engagent que leur auteur, Michel Louis Friedman. Elles n'engagent en aucun cas une institution, une entreprise, un employeur ou toute autre entité. L'auteur décline toute responsabilité quant à l'utilisation ou l'interprétation de ces éléments.

- Législation sur le droit d'auteur © 11 mars 1957 Loi n° 57-298 du 11 mars 1957 relative à la propriété de la littérature et des artistes
- Copyright © 2005-2026 Fands-LLC
- Copyright © 2009-2026 Fands-LLC div. Proactive Economic Intelligence
- Tous les droits d'auteur © et les marques déposées[®] sont conformes à la loi américaine sur le droit d'auteur de 1976 et à ses amendements ultérieurs, ainsi qu'aux lois connexes contenues dans le titre 17 du Code des États-Unis.
- Tous les droits des États-Unis, © et les marques déposées[®] sont conformes à la législation en vigueur.
- Patents and Trademarks (December 12, 1980) <https://www.copyright.gov/>
-

Prenez une Longueur d'Avance.



RSS-NMR

FANDS-LLC

Intelligence économique proactive

Michael L. Friedman

michel.friedman@fands-llc.biz

WhatsApp : +591 71696657

Bureau physique : Aparthotel El Suto, Calle El Suto
s/n, San Jose de Chiquitos, Bolivie



Site Web

RSS-NMR : The Simple Way of Exploration.
By Fands-LLC